

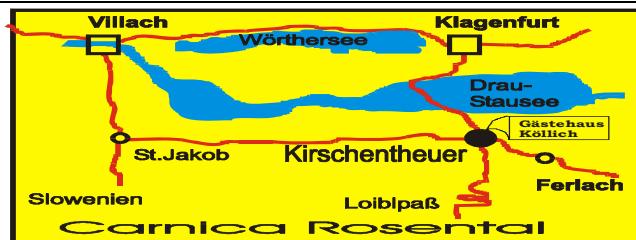
## Angebot des Hauses

- Großzügig angelegtes Gästehaus mit eigenem idyllischen Badesee, Ruderboot, überdachter Kaminpavillon zum Grillen, Erlebnisfeuerplatz, Tischtennis, Volleyball, Tischfußball, Kinderspielplatz, große Spiel- und Liegewiese mit Schirmen und Liegestühlen, Fischen, Wasch- und Bügelmöglichkeit, Bustransfer zu Wanderungen, Grillabend, Aufenthaltsraum mit Video, Sat-TV und Computer, gratis Internetsurfen, Frühstücksgebäckservice;
- Gemütliche und private Atmosphäre
- Zimmergestaltung mit natürlichen Werkstoffen
- Schlafplätze ohne Wasseradern und ohne Kreuzungspunkten von Erdstrahlen
- besonders ruhige Lage
- Natur rund ums Haus
- Ausgangspunkt für viele wunderschöne Wanderungen und Radlerpartien
- kinderfreundlich
- ganzjährig geöffnet



## Angebot der Umgebung

- Fischen - Fliegen - Schießen - Tennis - Radfahren- Bergsteigen - Wandern - Segeln - Surfen - Natur genießen
- Einkaufen in 3 Gehminuten
- gepflegte Gaststätten im Ort
- Badeseen in unmittelbarer Nähe
- zum Postamt 3 min.
- in die Einkaufsstadt Ferlach 5 min.
- in die Landeshauptstadt Klagenfurt 10 min.
- zum Wörthersee 15 min.
- zum Spielcasino in Velden 25 min.
- zum Klopeinersee 35 min.
- zum Markt nach Tarvis 45 min.



## Familie Köllich

A- 9162 Kirschentheur 46 - Kärnten  
 Telefon: (+43) 04227 - 2700 - Fax: 2700 - 7  
 Internet: [www.lebensenergie.at](http://www.lebensenergie.at)  
 Email: [gaestehaus.koellich@lebensenergie.at](mailto:gaestehaus.koellich@lebensenergie.at)

# Gästehaus Köllich

Preise 2010

Ferienwohnungen  
 Zimmer mit Frühstück



Lebensenergiezentrum



KIRSCHENTHEUER

KÄRNTEN



## Zimmer mit Frühstück

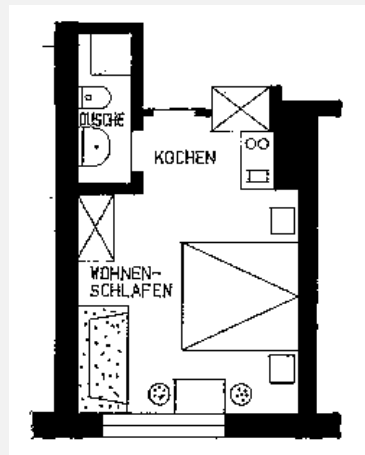
- Zimmer mit Dusche bzw. Bad/ WC/ Sat-TV/ Telefon
- großräumige Balkone mit Sitzmöbeln
- Kochecke mit Kühlschrank
- mit großem Frühstück

	Hauptsaison 1.7. bis 31.8.	Nebensaison 1.9. bis 30.6.
incl. Nebenkosten pro Person u. Tag	€ 26.--	€ 24.--

## Ferienwohnung Singerberg Typ A

- Bis zu 3 Personen
- Ein Wohnschlafraum mit Dusche/ WC/ Sat-TV/ Telefon, Kochecke (Dunstabzug, Abwasch, Kühlschrank, E- Herd, Kaffeemaschine, Eß- und Kochgeschirr, Bügelmöglichkeit), Bett-, Tisch- und Handwäsche
- Großer Balkon (nicht am Zimmer angeschlossen)
- Gesamtfläche ca. 20m<sup>2</sup> + Balkon ca. 18m<sup>2</sup>

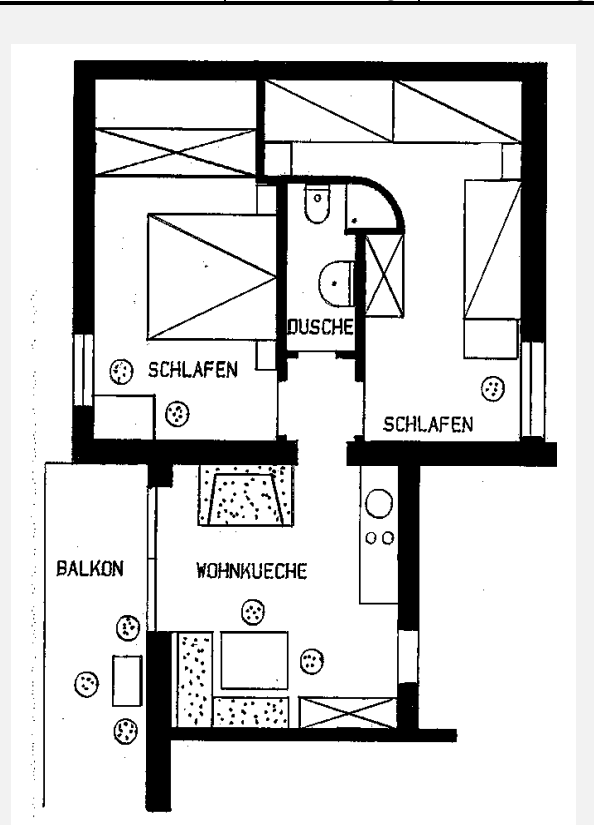
Preis pro Tag incl. Nebenkosten	Hauptsaison 1.7. bis 31.8.	Nebensaison 1.9. bis 30.6.
2 Personen	€ 34.--	€ 31.--
3 Personen	€ 37.--	€ 34.--



## Ferienwohnung Sonnenuntergang Typ B

- Bis zu 5 Personen
- Doppelzimmer und Dreibettzimmer mit gemeinsamer Dusche und WC,
- Geräumige Wohnküche (Abwasch, Kühlschrank, Mikrowellen- und E- Herd, Kaffeemaschine, Eß- und Kochgeschirr, Bügelmöglichkeit)/ Sat-TV/ Telefon, Bett-, Tisch- und Handwäsche
- Großer Balkon mit Sitzgelegenheit
- Gesamtfläche ca. 50m<sup>2</sup> + Balkon ca. 20m<sup>2</sup>

Preis pro Tag incl. Nebenkosten	Hauptsaison 1.7. bis 31.8.	Nebensaison 1.9. bis 30.6.
2 Personen	€ 66.--	€ 42.--
4 Personen	€ 66.--	€ 54.--
5 Erw. Personen	Vereinbarung	Vereinbarung



## Ferienwohnung Sonnenaufgang Typ C

- Bis zu 6 Personen
- Wohnschlafraum mit Dusche, WC u. Balkon/ Sat-TV/ Telefon
- Wohnschlafraum mit Bad/ WC/ Sat-TV/ Telefon
- Vorraum mit Kochecke (Dunstabzug, Abwasch, Kühlschrank, Mikrowelle und E- Herd, Kaffeemaschine, Eß- und Kochgeschirr, Bügelmöglichkeit), Bett-, Tisch- und Handwäsche
- Gesamtfläche ca. 55m<sup>2</sup> + Balkon ca. 8m<sup>2</sup>

Preis pro Tag incl. Nebenkosten	Hauptsaison 1.7. bis 1.8.	Nebensaison 1.9. bis 30.6.
2 Personen (1 Zimmer)	€ 34.--	€ 31.--
2 Personen (2 Zimmer)	€ 66.--	€ 42.--
4 Personen	€ 66.--	€ 54.--
Mehr Erw. Personen	Vereinbarung	Vereinbarung

